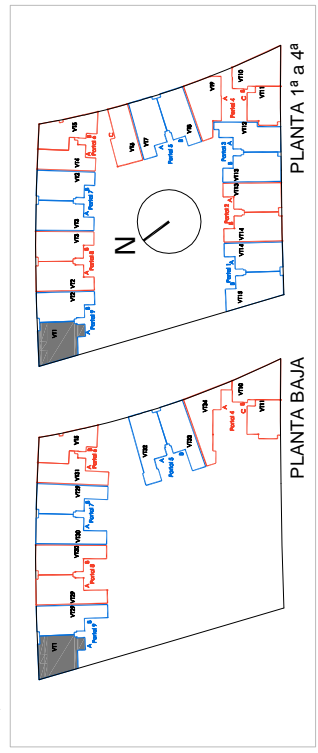
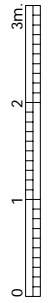




ESQUEMA LOCALIZACIÓN



ESCALA



La información gráfica y superficies mostradas son orientativas, estando basadas en un anteproyecto y podrían verse afectadas por modificaciones de carácter técnico o de ejecución, derivadas del Proyecto Básico o de Ejecución, del propio proceso constructivo y de los trámites de obtención tanto de la Licencia de Obras como de la Calificación Provisional de Vivienda Protegida. Su información es puramente orientativa y carece de valor contractual. Amueblamiento no incluido y totalmente orientativo.

Edición 03/12-10-2010

VIVIENDA TIPO VT1

ESTANCIAS Y SUPERFICIES	VT1
Salón-comedor	27.37 m ²
Cocina	9.89 m ²
Vestibulo	7.47 m ²
Dormitorio 1	19.25 m ²
Dormitorio 2	9.18 m ²
Baño 1	5.06 m ²
Baño 2	4.11 m ²
Distribuidor	1.53 m ²
Total útil interior	83.86 m²
Tendedero	2.97 m ²
Terraza	5.54 m ²
Total útil privativa	92.37 m²
Total útil computable	88.12 m²

RESIDENCIAL
"Puerta de Espartales"
 91 661 67 67
 inmoferrocarrii.com
MADRID SKY
 SOCIEDAD COOPERATIVA