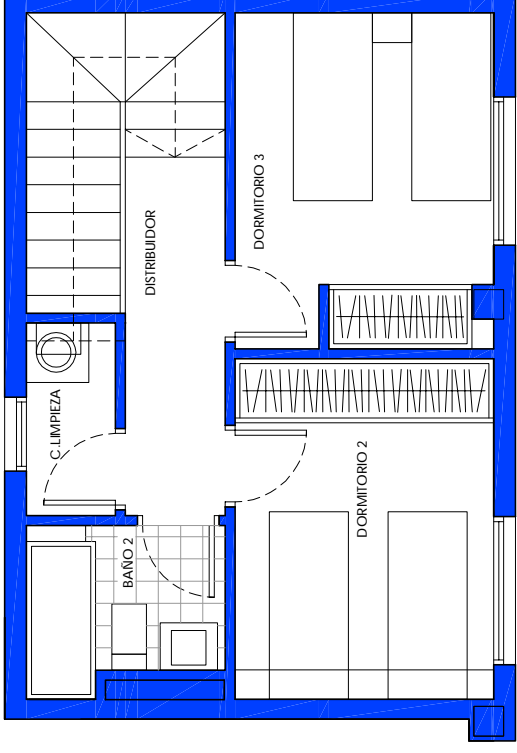


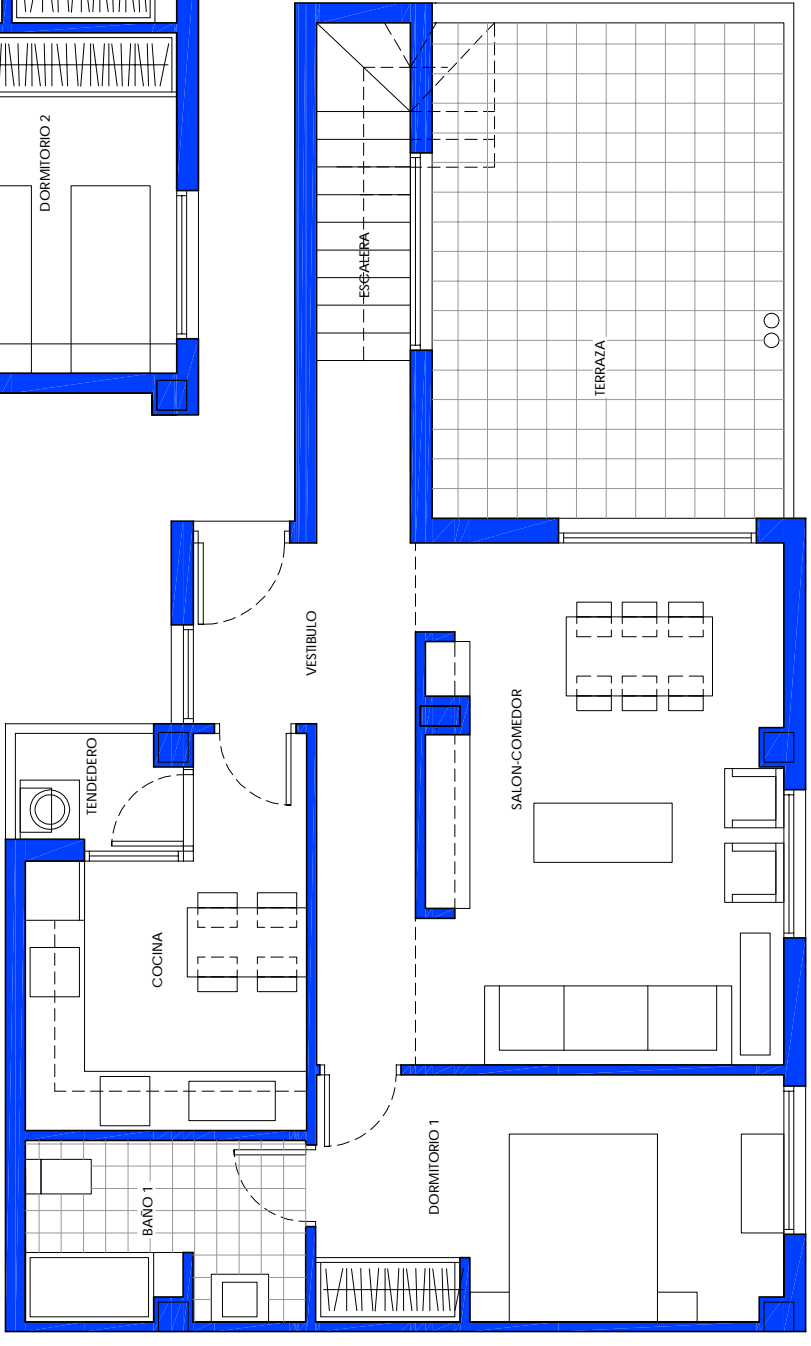
Puerta de Rivas 3

VIVIENDA TIPO VT9

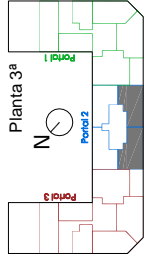
ESTANCIAS Y SUPERFICIES	
Salón-comedor	22.54 m ²
Cocina	9.26 m ²
Vestibulo	5.87 m ²
Dormitorio 1	11.58 m ²
Dormitorio 2	8.85 m ²
Dormitorio 3	8.57 m ²
Baño 1	5.07 m ²
Baño 2	3.15 m ²
Distribuidor	3.67 m ²
Cuarto limpieza	1.75 m ²
Escalera	4.49 m ²
Total útil interior	84.80 m²
Tenderero	1.83 m ²
Terraza	17.85 m ²
Total útil privativa	104.48 m²
Total útil computable	93.28 m²



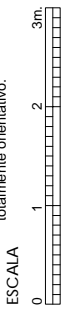
PLANTA ALTA



PLANTA BAJA



La información gráfica y superficies mostradas son orientativas, estando basadas en un anteproyecto y podrían verse afectadas por modificaciones de carácter técnico o de ejecución derivadas del Proyecto Básico o de Ejecución, del propio proceso constructivo y de los trámites de obtención tanto de la Licencia de Obras como de la Calificación Provisional de Vivienda Protegida. Su información es puramente orientativa y carece de valor contractual. Amueblamiento no incluido y totalmente orientativo.



Edición 04/ 25-11-2010

91 661 67 67
inmoferrocarril.com

Soc. Coop. Madrileña
Puerta de Rivas 3