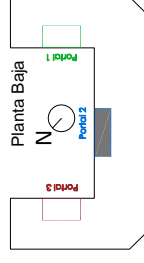
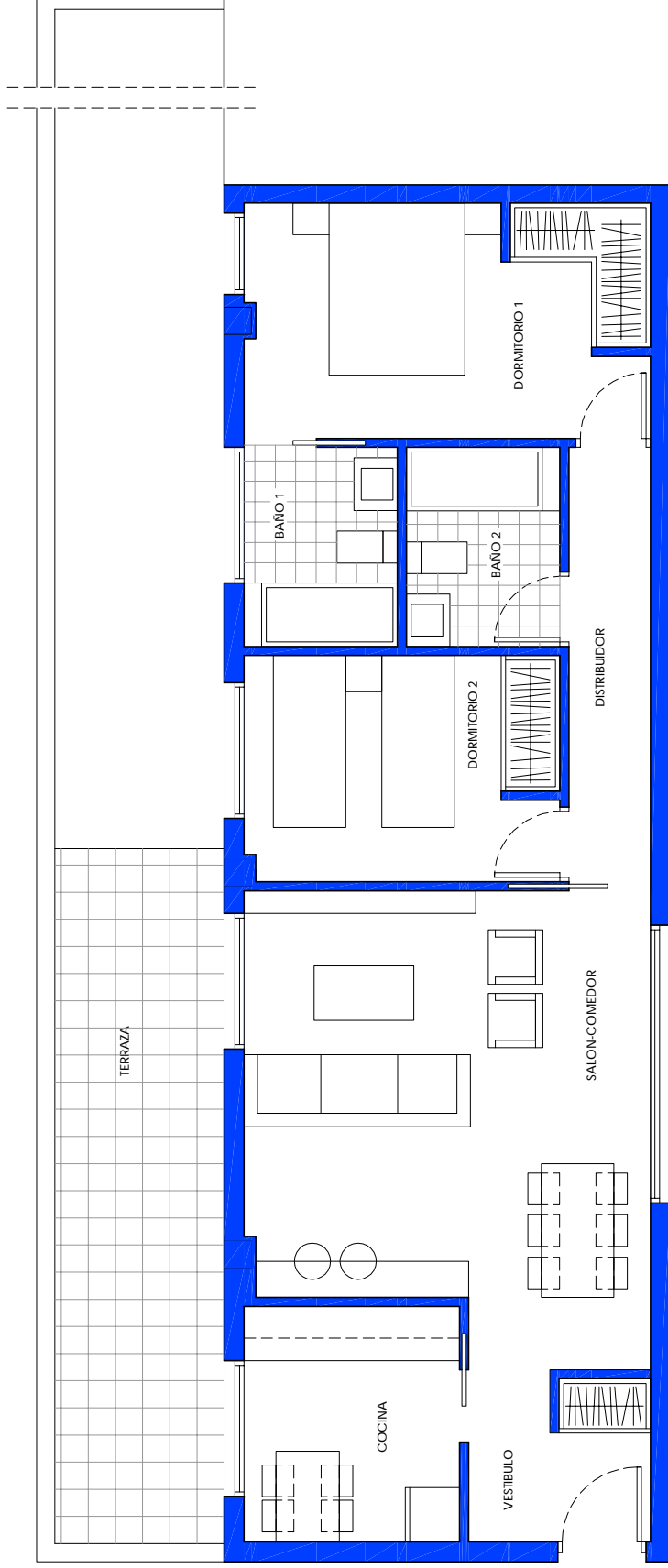


Puerta de Rivas 3

VIVIENDA TIPO VT1

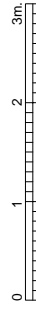
ESTANCIAS Y SUPERFICIES

Salón-comedor	21.70 m ²
Cocina	6.19 m ²
Vestibulo	3.54 m ²
Dormitorio 1	11.28 m ²
Dormitorio 2	8.49 m ²
Baño 1	3.73 m ²
Baño 2	3.73 m ²
Distribuidor	4.32 m ²
Total útil interior	62.98 m²
Terraza	39.33 m ²
Total útil privativa	102.31 m²
Total útil computable	69.28 m²



La información gráfica y superficies mostradas son orientativas, estando basadas en un anteproyecto y podrían verse afectadas por modificaciones de carácter técnico o de ejecución, derivadas del Proyecto Básico o de Ejecución, del propio proceso constructivo y de los trámites de obtención tanto de la Licencia de Obras como de la Calificación Provisional de Vivienda Protegida. Su información es puramente orientativa y carece de valor contractual. Amueblamiento no incluido y totalmente orientativo.

ESCALA



Edición 04/ 25-11-2010

91 661 67 67
inmoferrocarril.com

Soc. Coop. Madrileña
Puerta de Rivas 3